



次の（ ）にあてはまることばや数をかきましょう。

45円を3人で分けます。1人分は何円になるでしょう。

$$45 \div 3 =$$

10円玉と1円玉に分けて計算。

10円玉4まいを3人で分けると

$$4 \div (3) = 1 \text{ あまり } 1$$

1人分は（1）まいで（1）まいあまる。

あまった10円1まいと（5）円をあわせた15円を

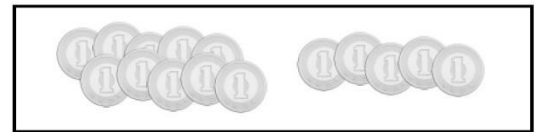
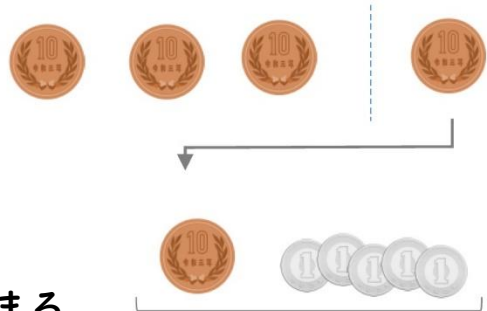
すべて1円玉にして3人で分けると

$$15 \div 3 = 5$$

1人分は（5）円。

これを10円の1人分と合わせて（15）円になる。

わり算の答えのことを（商）という。



答え 15円



次の計算をしましょう。

①  $90 \div 3 = 30$     ②  $80 \div 4 = 20$     ③  $120 \div 2 = 60$

④  $540 \div 6 = 90$     ⑤  $100 \div 5 = 20$     ⑥  $210 \div 3 = 70$

⑦  $1800 \div 3 = 600$     ⑧  $3000 \div 6 = 500$





次の（ ）にあてはまる数をかきましょう。

75円を5人で分けます。1人分は何円になるでしょう。

$$75 \div 5 =$$

10円玉と1円玉に分けて計算。

10円玉7まいを5人で分けると

$$7 \div (5) = 1 \text{ あまり } (2)$$

1人分は（1）まいで（2）まいあまる。

あまった10円玉2まいと5円をあわせた25円を

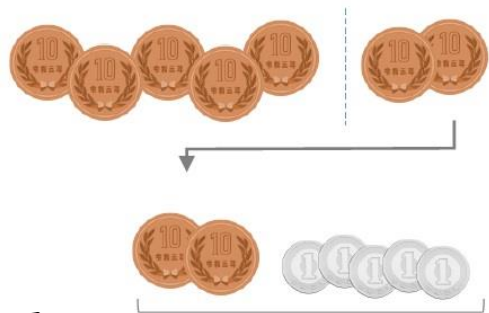
すべて1円玉にして分けると

$$(25) \div 5 = (5)$$

1人分は（5）円。

これを10円玉の1人分と合わせて（15）円になる。

わり算の答えのことを（商）という。



答え 15円



次の計算をしましょう。

①  $60 \div 3 = 20$     ②  $80 \div 2 = 40$     ③  $240 \div 4 = 60$

④  $350 \div 7 = 50$     ⑤  $240 \div 8 = 30$     ⑥  $270 \div 9 = 30$

⑦  $4800 \div 6 = 800$     ⑧  $2100 \div 3 = 700$



□□1

次の（ ）にあてはまることばや数をかきましょう。

52円を4人で分けます。1人分は何円になるでしょう。

$$52 \div 4 =$$

10円玉と1円玉に分けて計算。

10円玉5つを4人で分けると

$$(5) \div 4 = 1 \text{ あまり } 1$$

1人分は（ 1 ）まいで（ 1 ）まいあまる。

あまった10円玉1まいと2円をあわせた12円を

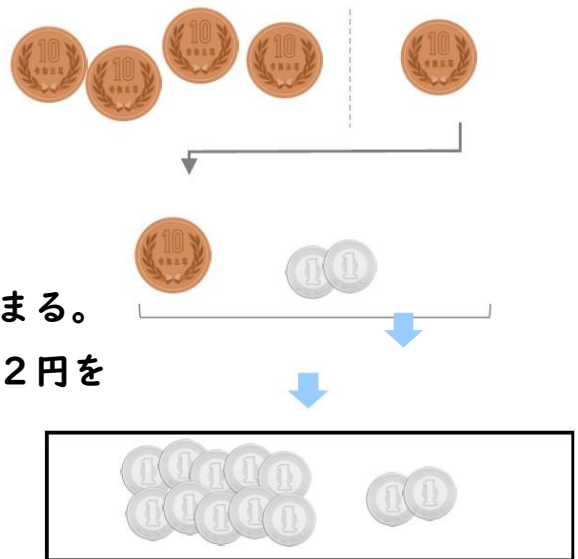
すべて1円玉にして4人で分けると

$$(12) \div 4 = (3)$$

1人分は（ 3 ）まい。

これを10の束の1人分と合わせて（ 13 ）まいになる。

わり算の答えのことを（ 商 ）という。



答え 13円

□□2

次の計算をしましょう。

①  $50 \div 5 = 10$       ②  $60 \div 2 = 30$       ③  $210 \div 7 = 30$

④  $160 \div 2 = 80$       ⑤  $360 \div 4 = 90$       ⑥  $320 \div 8 = 40$

⑦  $1600 \div 2 = 800$       ⑧  $900 \div 3 = 300$



次の計算をしましょう。

|     |     |     |     |     |     |
|-----|-----|-----|-----|-----|-----|
| ①   | 1 5 | ②   | 4 6 | ③   | 1 1 |
| 5   | 7 5 | 2   | 9 2 | 3   | 3 3 |
| 5   |     | 8   |     | 3   |     |
| 2 5 |     | 1 2 |     |     | 3   |
| 2 5 |     | 1 2 |     |     | 3   |
| 0   |     | 0   |     |     | 0   |
| ④   | 1 6 | ⑤   | 1 3 | ⑥   | 1 6 |
| 2   | 3 2 | 7   | 9 1 | 5   | 8 0 |
| 2   |     | 7   |     | 5   |     |
| 1 2 |     | 2 1 |     | 3 0 |     |
| 1 2 |     | 2 1 |     | 3 0 |     |
| 0   |     | 0   |     | 0   |     |
| ⑦   | 1 2 | ⑧   | 2 3 | ⑨   | 2 8 |
| 6   | 7 2 | 2   | 4 6 | 3   | 8 4 |
| 6   |     | 4   |     | 6   |     |
| 1 2 |     | 6   |     | 2 4 |     |
| 1 2 |     | 6   |     | 2 4 |     |
| 0   |     | 0   |     | 0   |     |



次の計算をしましょう。

|     |     |     |     |     |     |
|-----|-----|-----|-----|-----|-----|
| ①   | 2 7 | ②   | 1 6 | ③   | 1 8 |
| 3   | 8 1 | 6   | 9 6 | 2   | 3 6 |
| 6   |     | 6   |     | 2   |     |
| 2 1 |     | 3 6 |     | 1 6 |     |
| 2 1 |     | 3 6 |     | 1 6 |     |
| 0   |     | 0   |     | 0   |     |
| ④   | 2 6 | ⑤   | 1 9 | ⑥   | 1 3 |
| 3   | 7 8 | 4   | 7 6 | 6   | 7 8 |
| 6   |     | 4   |     | 6   |     |
| 1 8 |     | 3 6 |     | 1 8 |     |
| 1 8 |     | 3 6 |     | 1 8 |     |
| 0   |     | 0   |     | 0   |     |
| ⑦   | 1 8 | ⑧   | 3 8 | ⑨   | 1 2 |
| 3   | 5 4 | 2   | 7 6 | 6   | 7 2 |
| 3   |     | 6   |     | 6   |     |
| 2 4 |     | 1 6 |     | 1 2 |     |
| 2 4 |     | 1 6 |     | 1 2 |     |
| 0   |     | 0   |     | 0   |     |



次の計算をしましょう。

|   |     |   |     |   |     |
|---|-----|---|-----|---|-----|
| ① | 4 5 | ② | 1 5 | ③ | 1 4 |
| 2 | 9 0 | 4 | 6 0 | 6 | 8 4 |
| 8 |     | 4 |     | 6 |     |
| 1 | 0   | 2 | 0   | 2 | 4   |
| 1 | 0   | 2 | 0   | 2 | 4   |
|   | 0   |   | 0   |   | 0   |
| ④ | 1 2 | ⑤ | 1 6 | ⑥ | 1 4 |
| 8 | 9 6 | 4 | 6 4 | 5 | 7 0 |
| 8 |     | 4 |     | 5 |     |
| 1 | 6   | 2 | 4   | 2 | 0   |
| 1 | 6   | 2 | 4   | 2 | 0   |
|   | 0   |   | 0   |   | 0   |
| ⑦ | 1 2 | ⑧ | 2 3 | ⑨ | 1 5 |
| 7 | 8 4 | 4 | 9 2 | 6 | 9 0 |
| 7 |     | 8 |     | 6 |     |
| 1 | 4   | 1 | 2   | 3 | 0   |
| 1 | 4   | 1 | 2   | 3 | 0   |
|   | 0   |   | 0   |   | 0   |



□□1 次の計算をしましょう。

|     |     |     |     |     |     |
|-----|-----|-----|-----|-----|-----|
| ①   | 1 2 | ②   | 1 4 | ③   | 1 2 |
| 6   | 7 6 | 2   | 2 9 | 8   | 9 7 |
| 6   |     | 2   |     | 8   |     |
| 1 6 |     | 9   |     | 1 7 |     |
| 1 2 |     | 8   |     | 1 6 |     |
| 4   |     | 1   |     | 1   |     |
| ④   | 2 9 | ⑤   | 1 6 | ⑥   | 1 6 |
| 3   | 8 7 | 5   | 8 4 | 3   | 4 9 |
| 6   |     | 5   |     | 3   |     |
| 2 7 |     | 3 4 |     | 1 9 |     |
| 2 7 |     | 3 0 |     | 1 8 |     |
| 0   |     | 4   |     | 1   |     |

□□2 次の計算をして、たしかめましょう。

|     |     |     |     |
|-----|-----|-----|-----|
| ①   | 1 2 | ②   | 1 5 |
| 7   | 8 7 | 6   | 9 5 |
| 7   |     | 6   |     |
| 1 7 |     | 3 5 |     |
| 1 4 |     | 3 0 |     |
| 3   |     | 5   |     |

答え ( 1 2 あまり 3 )  
たしかめ (  $7 \times 12 + 3 = 87$  )

答え ( 1 5 あまり 5 )  
たしかめ (  $6 \times 15 + 5 = 95$  )



□□1 次の計算をしましょう。

|   |     |   |     |   |     |
|---|-----|---|-----|---|-----|
| ① | 1 2 | ② | 1 6 | ③ | 2 7 |
| 7 | 8 8 | 6 | 9 7 | 3 | 8 3 |
| 7 |     | 6 |     | 6 |     |
| 1 | 8   | 3 | 7   | 2 | 3   |
| 1 | 4   | 3 | 6   | 2 | 1   |
| 4 |     | 1 |     | 2 |     |
| ④ | 1 6 | ⑤ | 4 3 | ⑥ | 1 5 |
| 3 | 4 9 | 2 | 8 7 | 4 | 6 3 |
| 3 |     | 8 |     | 4 |     |
| 1 | 9   | 7 |     | 2 | 3   |
| 1 | 8   | 6 |     | 2 | 0   |
| 1 |     | 1 |     | 3 |     |

□□2 次の計算をして、たしかめましょう。

|   |     |   |     |
|---|-----|---|-----|
| ① | 1 7 | ② | 1 3 |
| 5 | 8 9 | 7 | 9 7 |
| 5 |     | 7 |     |
| 3 | 9   | 2 | 7   |
| 3 | 5   | 2 | 1   |
| 4 |     | 6 |     |

答え ( 17あまり4 )  
たしかめ (  $5 \times 17 + 4 = 89$  )

答え ( 13あまり6 )  
たしかめ (  $7 \times 13 + 6 = 97$  )





□□1 次の計算をしましょう。

|     |     |     |     |     |     |
|-----|-----|-----|-----|-----|-----|
| ①   | 1 3 | ②   | 1 2 | ③   | 1 6 |
| 6   | 8 3 | 3   | 3 8 | 4   | 6 5 |
| 6   |     | 3   |     | 4   |     |
| 2 3 |     | 8   |     | 2 5 |     |
| 1 8 |     | 6   |     | 2 4 |     |
| 5   |     | 2   |     | 1   |     |
| ④   | 1 3 | ⑤   | 1 4 | ⑥   | 1 4 |
| 7   | 9 5 | 5   | 7 3 | 6   | 8 8 |
| 7   |     | 5   |     | 6   |     |
| 2 5 |     | 2 3 |     | 2 8 |     |
| 2 1 |     | 2 0 |     | 2 4 |     |
| 4   |     | 3   |     | 4   |     |

□□2 次の計算をして、たしかめましょう。

|     |     |     |     |
|-----|-----|-----|-----|
| ①   | 2 6 | ②   | 1 3 |
| 3   | 8 0 | 4   | 5 3 |
| 6   |     | 4   |     |
| 2 0 |     | 1 3 |     |
| 1 8 |     | 1 2 |     |
| 2   |     | 1   |     |

答え ( 2 6 あまり 2 )  
たしかめ (  $3 \times 26 + 2 = 80$  )

答え ( 1 3 あまり 1 )  
たしかめ (  $4 \times 13 + 1 = 53$  )



- ① 9 L 2 d Lの水を、4本のびんに同じ量ずつ分けます。

1本のびんに、何d Lの水が入りますか。

式  $9\text{ L } 2\text{ d L} = 92\text{ d L}$   $92 \div 4 = 23$

答え 23 d L

〈けいさん〉

|  |  |  |  |
|--|--|--|--|
|  |  |  |  |
|  |  |  |  |
|  |  |  |  |
|  |  |  |  |
|  |  |  |  |
|  |  |  |  |
|  |  |  |  |
|  |  |  |  |

- ② 87ページある本を、1日6ページずつ読みます。この本を読み終わるのに何日かかりますか。

式  $87 \div 6 = 14 \cdots 3$

答え 15日

〈けいさん〉

|  |  |  |  |
|--|--|--|--|
|  |  |  |  |
|  |  |  |  |
|  |  |  |  |
|  |  |  |  |
|  |  |  |  |
|  |  |  |  |
|  |  |  |  |
|  |  |  |  |

- ③ あるバスターミナルでは、バスが5分ごとに出発します。  
このターミナルから6時ちょうどに1台目のバスが出発したとき、7時25分に出発するバスは何台目になりますか。

式  $1\text{ 時間 } 25\text{ 分} = 85\text{ 分}$   $85 \div 5 = 17$

$17 + 1 = 18$

答え 18台目

〈けいさん〉

|  |  |  |  |
|--|--|--|--|
|  |  |  |  |
|  |  |  |  |
|  |  |  |  |
|  |  |  |  |
|  |  |  |  |
|  |  |  |  |
|  |  |  |  |
|  |  |  |  |

- ④ 58 cmのひもを、4 cmの長さに切り分けていきます。4 cmのひもが何本できて、何cmあまりますか。

式  $58 \div 4 = 14 \cdots 2$

答え 14本できて 2 cmあまる

〈けいさん〉

|  |  |  |  |
|--|--|--|--|
|  |  |  |  |
|  |  |  |  |
|  |  |  |  |
|  |  |  |  |
|  |  |  |  |
|  |  |  |  |
|  |  |  |  |
|  |  |  |  |



- ① 5 L 4 d Lの水を、3本のびんに同じ量ずつ分けます。

1本のびんに、何d Lの水が入りますか。

式  $5\text{ L }4\text{ d L} = 54\text{ d L}$   $54 \div 3 = 18$

答え  $18\text{ d L}$

〈けいさん〉

|  |  |  |
|--|--|--|
|  |  |  |
|  |  |  |
|  |  |  |
|  |  |  |
|  |  |  |
|  |  |  |
|  |  |  |
|  |  |  |

- ② 35ページあるドリルを、1日3ページずつやります。この

ドリルを終わらせるのに何日かかりますか。

式  $35 \div 3 = 11 \cdots 2$

答え  $12\text{ 日}$

〈けいさん〉

|  |  |  |
|--|--|--|
|  |  |  |
|  |  |  |
|  |  |  |
|  |  |  |
|  |  |  |
|  |  |  |
|  |  |  |
|  |  |  |

- ③ あるバスターミナルでは、バスが7分ごとに出発します。

このターミナルから6時ちょうどに1台目のバスが出発した

とき、7時28分に出発するバスは何台目になりますか。

式  $1\text{ 時間 }24\text{ 分} = 84\text{ 分}$   $84 \div 7 = 12$

$12 + 1 = 13$

答え  $13\text{ 台目}$

〈けいさん〉

|  |  |  |
|--|--|--|
|  |  |  |
|  |  |  |
|  |  |  |
|  |  |  |
|  |  |  |
|  |  |  |
|  |  |  |
|  |  |  |

- ④ 99cmのひもを、8cmの長さに切り分けていきます。8cm

のひもが何本できて、何cmあまりますか。

式  $99 \div 8 = 12 \cdots 3$

答え  $12\text{ 本できて }3\text{ cmあまる}$

〈けいさん〉

|  |  |  |
|--|--|--|
|  |  |  |
|  |  |  |
|  |  |  |
|  |  |  |
|  |  |  |
|  |  |  |
|  |  |  |
|  |  |  |



- ① 5 L 6 d Lの水を、4本のびんに同じ量ずつ分けます。

1本のびんに、何d Lの水が入りますか。

式  $5\text{ L }6\text{ d L} = 56\text{ d L}$   $56 \div 4 = 14$

答え  $14\text{ d L}$

〈けいさん〉

|  |  |  |
|--|--|--|
|  |  |  |
|  |  |  |
|  |  |  |
|  |  |  |
|  |  |  |
|  |  |  |
|  |  |  |
|  |  |  |

- ② 71ページある本を、1日5ページずつ読みます。この本を読み終わるのに何日かかりますか。

式  $71 \div 5 = 14 \cdots 1$

答え  $15\text{ 日}$

〈けいさん〉

|  |  |  |
|--|--|--|
|  |  |  |
|  |  |  |
|  |  |  |
|  |  |  |
|  |  |  |
|  |  |  |
|  |  |  |
|  |  |  |

- ③ あるバスターミナルでは、バスが8分ごとに出発します。

このターミナルから6時ちょうどに1台目のバスが出発したとき、7時36分に出発するバスは何台目になりますか。

式  $1\text{ 時間 }36\text{ 分} = 96\text{ 分}$   $96 \div 8 = 12$

$12 + 1 = 13$

答え  $13\text{ 台目}$

〈けいさん〉

|  |  |  |
|--|--|--|
|  |  |  |
|  |  |  |
|  |  |  |
|  |  |  |
|  |  |  |
|  |  |  |
|  |  |  |
|  |  |  |

- ④ 72 cmのひもを、5 cmの長さに切り分けていきます。5 cmのひもが何本できて、何cmあまりますか。

式  $72 \div 5 = 14 \cdots 2$

答え  $14\text{ 本できて }2\text{ cmあまる}$

〈けいさん〉

|  |  |  |
|--|--|--|
|  |  |  |
|  |  |  |
|  |  |  |
|  |  |  |
|  |  |  |
|  |  |  |
|  |  |  |
|  |  |  |

